

## VANTAGGI

I nostri obiettivi costituiscono anche i vantaggi del Sistema SismaCoat



### NON INVASIVO

Intervento focalizzato sull'involucro esterno, senza interventi invasivi all'interno dei locali e dunque senza necessità di "evacuare" il fabbricato durante i lavori: no costi e disagi per trasloco di persone e arredi, nessuna interferenza con impianti rivestimenti arredi e pavimenti.



### SICUREZZA

Adeguamento sismico completo dell'edificio SismaCoat non è un semplice rinforzo, ma un nuovo involucro scatolare, molto più rigido della struttura esistente, il quale "assorbe" il 100% delle azioni sismiche proteggendo da ogni danno l'immobile.



### SOSTENIBILITÀ

Salvaguardia del patrimonio edilizio esistente, evitando di consumare nuovo suolo. Aumento del valore del fabbricato grazie al miglioramento della classe energetica e della sicurezza sismica.



### EFFICIENZA ENERGETICA

Risparmio energetico durante l'utilizzo dell'edificio. Dal 31/12/2020 tutti i nuovi edifici privati, dovranno essere "Edifici ad Energia Quasi Zero" (NZEB). Con SismaCoat, questo obiettivo è facilmente raggiungibile anche sugli edifici esistenti, così come previsto dalla nuova direttiva comunitaria 2010/31/UE.



### QUALITÀ GARANTITA

Con i prodotti Ferrimix SismaCoat il sistema è certificato e garantito.



### DETRAZIONI FISCALI

I lavori beneficiano della detrazione Sismabonus + Ecobonus. Inoltre, i soggetti che sostengono le spese possono optare per un contributo, sottoforma di **sconto in fattura**, anticipato dall'impresa, oppure per la **cessione del credito** di imposta ad altri soggetti, ivi compresi istituti di credito e intermediari finanziari.

## ECOBONUS SISMABONUS | SGRAVI FISCALI



### ECOBONUS E SISMABONUS

La tecnologia permette di accedere a tutte le detrazioni fiscali (**ECOBONUS** e **SISMABONUS**) nelle tipologie e nelle percentuali stabilite dalle normative vigenti.

*Norme di riferimento:*

La Legge 17 luglio 2020, n. 77, pubblicata nella G.U. n. 180 del 18 luglio 2020, riguarda la conversione in legge del cosiddetto "Decreto Rilancio", il quale agli articoli 119 e 121, introduce delle novità "epocali" in materia edilizia:

- (art. 119) La possibilità, per i condomini, le persone fisiche al di fuori dell'esercizio di attività di impresa, arti e professioni, gli Istituti autonomi case popolari (IACP), le cooperative di abitazione a proprietà indivisa, di elevare la percentuale di detrazione fiscale al 110% nell'ambito degli interventi di risparmio energetico "qualificato" (Ecobonus) e di messa in sicurezza antisismica (Sismabonus).

### CESSIONE CREDITO D'IMPOSTA

Con l'applicazione della tecnologia, oltre a consentire l'accesso alle detrazioni fiscali di legge, è possibile usufruire della cessione del credito d'imposta o sconto in fattura attraverso gli enti finanziari preposti: **ESCO (Energy Service Company), Banche, etc.**

- (art. 121) La facoltà di cedere il corrispondente credito di imposta derivante dagli interventi di cui sopra, ma anche dalle eventuali rate di detrazione non fruite relative a interventi edilizia pregressi, alle imprese che hanno eseguito i lavori sottoforma di "sconto in fattura", o ad altri soggetti, ivi compresi gli istituti di credito e altri intermediari finanziari.

**Detrazioni fiscali**  
**ECOBONUS**  
**SISMABONUS**  
**SUPERBONUS**

FERRIMIX



Via Emilia Ovest 58/B  
43036 Fidenza - Parma  
Tel. 0524 520312  
Fax 0524 520314  
infoferri@ferrimix.it  
www.ferrimix.it

Per maggiori informazioni

**CONTATTACI**

Tel.: +39 0524 520312

Mail: infoferri@ferrimix.it

Visita il nostro sito



SISTEMA NON INVASIVO PER L'ADEGUAMENTO SISMICO ED ENERGETICO DI EDIFICI ESISTENTI



**DETRAZIONI FISCALI**  
**SISMABONUS E ECOBONUS**

FERRIMIX



## CHI È E COS'È SISMACOAT



### Ideatori della tecnologia e Titolari del sistema SISMACOAT®:

**MB Studio Rimini**  
(Daniele Ing. Malavolta - Nicola Geom. Barilari)

**Giorgio Rocchi**

**Giampietro Geom. Menabue**

Con la preziosa collaborazione esterna del Prof. Ing. Tomaso Trombetti.

**SISMACOAT®** nasce con il preciso scopo di mettere a punto una tecnologia che possa **PREVENIRE** i danni che un terremoto può provocare ad un edificio, consentendo nel contempo il **RISPARMIO ENERGETICO** dello stesso, operando esclusivamente all'esterno della struttura senza la necessità di evacuare gli edifici, realizzando quindi opere strutturali con il disagio derivante da un semplice cappotto. Ultimi calcoli e ricerche sul comportamento strutturale antisismico e gli studi di fattibilità operativa **SISMACOAT®** è diventato un brevetto con marchio depositato e registrato. Il Sistema consente di beneficiare delle detrazioni fiscali Ecobonus e Sismabonus previste per gli interventi di riqualificazione energetica e sismica degli edifici esistenti.

I componenti materiali necessari per la messa in opera del **SISMACOAT®** sono stati appositamente studiati e "creati" grazie allo stretto rapporto di collaborazione instauratosi con l'azienda Ferri srl - Fidenza (PR) titolare del marchio **FERRIMIX** che, sin dall'inizio, ha creduto fortemente nel progetto e messo a disposizione personale altamente specializzato unitamente ai propri laboratori di ricerca e sviluppo.

*Signature of Daniele Malavolta*   *Signature of Giorgio Rocchi*   *Signature of Tomaso Trombetti*

## SERVIZI TECNICI



### COSA FACCIAMO PER TE:

#### 01. PRESTIMA DI CALCOLO

Ferrimix SismaCoat PreStima è il nuovo servizio di calcolo che Ferrimix mette a disposizione gratuitamente a tutti gli utenti consentendo di avere una "pre-stima" del costo per l'intervento di adeguamento sismico dell'edificio sottoposto ad analisi. La stima prevede un format da compilare con campi obbligatori, in grado di consentire al nostro Ufficio Tecnico di redigere una relazione dettagliata con relativi costi.

#### 02. ASSISTENZA PROGETTUALE

Forniamo assistenza tecnica al tuo ingegnere nella fase di progettazione e le indicazioni operative all'impresa in merito ai materiali ed alle modalità di montaggio.

#### 03. ASSISTENZA IN CANTIERE

Forniamo assistenza in cantiere con il supporto di un nostro tecnico specializzato, allo scopo di istruire le tue maestranze.



### NON VENDIAMO UN PRODOTTO MA UN SISTEMA TECNOLOGICO, INNOVATIVO E BREVETTATO

SismaCoat si realizza in opera utilizzando i prodotti della gamma Ferrimix, profili metallici verticali laminati a freddo «Light Steel Framing» qualificati per uso strutturale, pannelli isolanti utilizzati come cassero e coibentazione dell'involucro edilizio.

## APPLICAZIONE SISMACOAT

### LE FASI ESECUTIVE



Posizionamento e fissaggio dei profili metallici verticali, laminati a freddo per uso strutturale



Posizionamento della rete metallica sulla parete e successivo inghisaggio dei connettori con ancoraggio chimico



Posa dei pannelli isolanti da cappotto



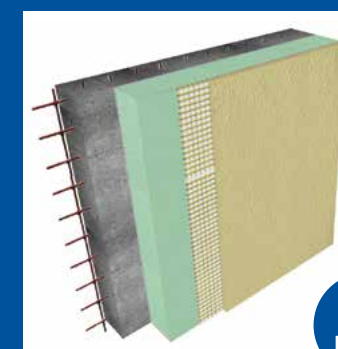
Getto del betoncino strutturale Ferrimix di opportuna resistenza meccanica in funzione della scelta progettuale



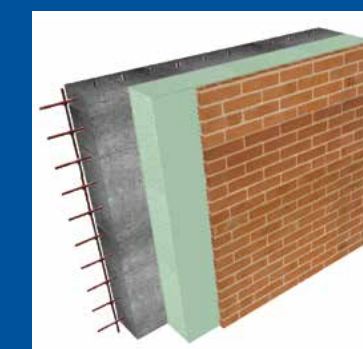
**LE FASI PROCEDONO PER STRATI SUCCESSIVI FINO AL COMPLETO RICOPRIMENTO DELLA FACCIATA.**

### TIPOLOGIE DI FINITURA

I pannelli termoisolanti che proponiamo garantiscono ottimi risultati in termini di durabilità. E' possibile applicare varie tipologie di intonaco o rivestimento, a seconda delle specifiche esigenze, come ad esempio quelle di seguito riportate:



Ciclo Ferrimix: rasatura armata con rivestimento elastomerico colorato



Rivestimento con listelli in mattoncini faccia a vista o gres porcellanato a basso spessore

### UNA PROTEZIONE COMPLETA

I prodotti e le soluzioni Ferrimix sono certificati e garantiti mediante polizza postuma decennale.

## DATI TECNICI DEL SISTEMA PARETE

### TIPOLOGIA E CAMPO DI APPLICAZIONE

Elemento strutturale costituito da una parete in calcestruzzo SPECIALE armato **Ferrimix SISMA BETM** a granulometria selezionata e resistenza meccanica specifica in funzione della scelta progettuale, accoppiata con un pannello termoisolante Ferrimix SISMA EPS/XPS da completare con varie tipologie di finiture (**Ferrimix SISMA FINISH**). Il sistema SismaCoat è specifico per interventi non invasivi su edifici esistenti con la possibilità di beneficiare delle detrazioni fiscali previste da "Sismabonus" ed "Ecobonus".

### MODALITÀ D'IMPIEGO

La messa a piombo ed il fissaggio delle lastre termoisolanti, di dimensioni opportune e munite di idoneo sistema ad incastrò maschio/femmina, devono avvenire attraverso l'impiego di apposite componenti secondo il sistema di montaggio brevettato. Ottima impermeabilità all'acqua e grande facilità di lavorazione, ottima stabilità dimensionale e planarità.

### DATI TECNICI

Caratteristiche parete in c.a. di rinforzo	Caratteristiche pannelli da cappotto	Trasmittanza Termica	Massa media superficiale	Sfasamento termico*
Betoncino <b>SISMA BETM</b> di classe C25/30 granulom. 0-20mm	Pannello di polistirene estruso <b>SISMA EPS GREEN</b> ad alta densità (CS≥250 kPa) rinforzato con elementi metallici, Euroclasse E	[W/m²K]	[kg/m²]	[h]
s = 10 - 15 cm	spessore EPS 12 cm, λ = 0,032 W/m²K	0,259	254 - 379	14,2
Betoncino <b>SISMA BETM</b> di classe C25/30 granulom. 0-20mm	Pannello di polistirene estruso <b>SISMA XPS</b> ad alta densità (CS≥250 kPa) rinforzato con elementi metallici, Euroclasse E	[W/m²K]	[kg/m²]	[h]
s = 10 - 15 cm	spessore EPS 11 cm, λ = 0,035 W/m²K	0,266	164 - 244	10,4

A favore di sicurezza, le trasmittanze termiche riportate nella presente scheda tecnica non tengono conto delle caratteristiche dell'involucro edilizio esistente.  
\* Nel calcolo dello sfasamento termico si è considerato il contributo di una parete esistente a "cassa vuota" di 8+4+12cm e di una parete SismaCoat con betoncino Ferrimix di spessore pari a 15 cm.