

*Isolamento termico a cappotto*

**Lastra tagliata da blocco per  
isolamento termico a cappotto.**

Dimensioni: 1000 x 500 mm

$\lambda$

$\tau$

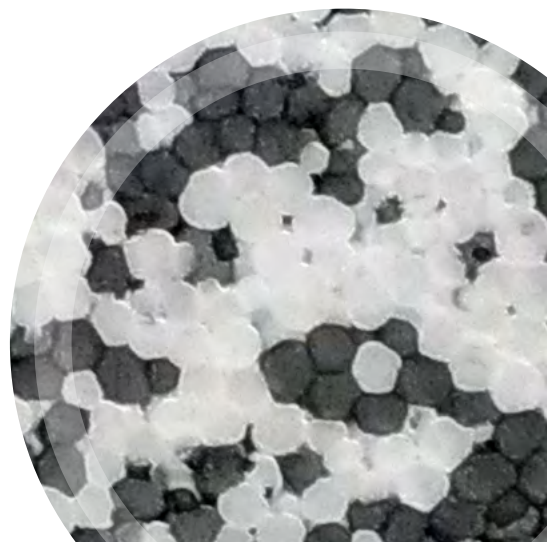


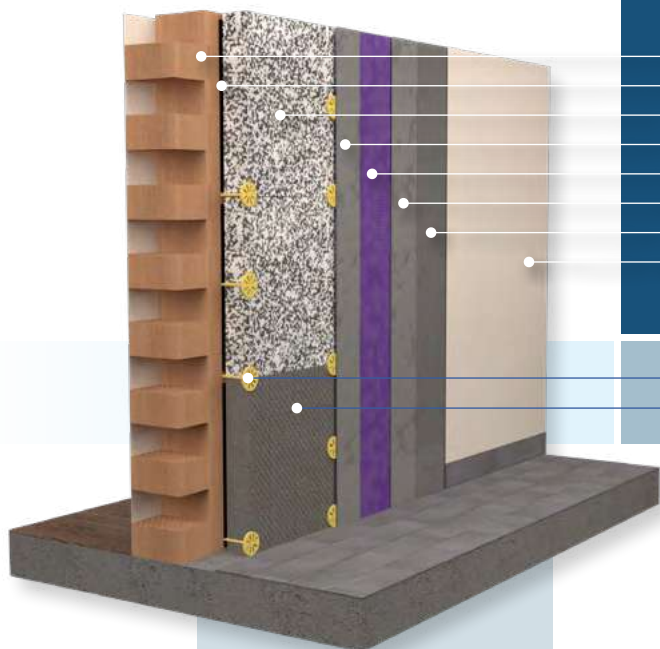
### Caratteristiche:

**FKL/GB 034 100** è la lastra tagliata da blocco specifica per l'isolamento termico a cappotto. Nel ciclo produttivo di questo prodotto vengono valorizzati gli scarti produttivi ed i rifiuti e attraverso apposite linee di produzione gli viene fornita una nuova vita trasformandolo in materia prima e secondaria. Con questa modalità si elimina la discarica come atto finale del ciclo dei rifiuti. Pertanto abbiamo voluto evidenziare la virtuosità dell'Economia Circolare applicata al suo sistema produttivo, abbiamo scelto di certificare tale prodotto e la percentuale di materiali rigenerati è tale da garantire il pieno rispetto dei Criteri Ambientali Minimi (CAM) richiesti dal D.M. Ambiente del 11/10/2017.

#### DETTAGLI

- Particolare della texture





- Parete a mattoni forati - 300 mm
- Colla di adesione
- Pannello **FKL/GB 034 100**
- Rasante - 2 mm
- Rete
- Rasante - 2 mm
- Primer
- Finitura esterna - 4 mm

- Tasselli per fissaggio
- Lastra Murodur per zoccolatura sistema cappotto

Schema di fissaggio tramite tassellatura



## PARETE TRA AMBIENTE RISCALDATO E ESTERNO

Le tabelle di seguito riportate sono state calcolando utilizzando i valori della stratigrafia nella parte superiore della pagina. il valore di trasmittanza (t) ottenuta, riguarda la superficie opaca sopra riportata e non tiene conto degli eventuali ponti termici, come da richiesta del dee decreto efficienza energetica.

ZONE CLIMATICHE	A e B	C	D	E	F
Requisiti Minimi 2021 T limite per edifici esistenti	0,40	0,36	0,32	0,28	0,26
Requisiti Minimi 2021 T di riferimento nuovi edifici	0,43	0,34	0,29	0,26	0,24
Requisiti Minimi DEE ECOBONUS 110%	0,38	0,30	0,26	0,23	0,22
Spessore in mm Polar B	60	80	100	120	130
Trasmittanza ottenuta	0,35	0,29	0,25	0,22	0,20
Sp. equivalente in mm Sughero	80	100	120	140	160



Lastra tagliata da blocco a bordo dritto per isolamento termico a cappotto. Prodotto a marcatura CE e ETICS. Norma di riferimento UNI EN 13163:2017 e UNI EN 13499:2005. Prodotto rispondente ai CAM (Criteri Ambientali Minimi) che soddisfano i requisiti del D.M. 11/10/2017.



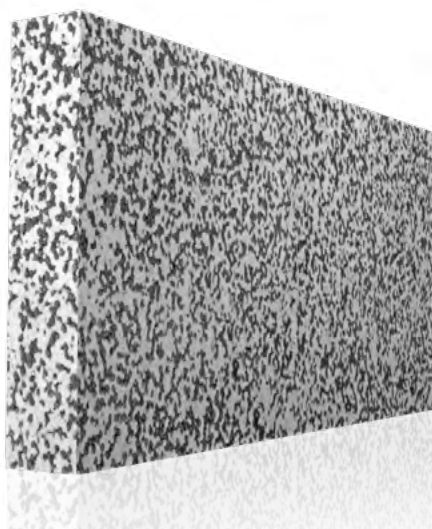
CARATTERISTICHE		NORMA	UNITÀ DI MISURA	COD. UNI EN 13163	VALORE	T*	
CARATTERISTICHE TECNICHE	Conducibilità termica dichiarata materiale isolante	EN 12667	W/mK	$\lambda_D$	0,034		
	Resistenza termica dichiarata	EN 12667	$m^2 \cdot K/W$	(Sp.) 30 mm	$R_D$	0,85	1,13
				(Sp.) 40 mm	$R_D$	1,15	0,85
				(Sp.) 50 mm	$R_D$	1,45	0,68
				(Sp.) 60 mm	$R_D$	1,75	0,57
				(Sp.) 70 mm	$R_D$	2,05	0,49
				(Sp.) 80 mm	$R_D$	2,35	0,43
				(Sp.) 90 mm	$R_D$	2,60	0,38
				(Sp.) 100 mm	$R_D$	2,90	0,34
				(Sp.) 110 mm	$R_D$	3,20	0,31
				(Sp.) 120 mm	$R_D$	3,50	0,28
				(Sp.) 130 mm	$R_D$	3,80	0,26
				(Sp.) 140 mm	$R_D$	4,10	0,24
				(Sp.) 150 mm	$R_D$	4,40	0,23
				(Sp.) 160 mm	$R_D$	4,70	0,21
	(Sp.) 180 mm	$R_D$	5,25	0,19			
	(Sp.) 200 mm	$R_D$	5,85	0,17			
	Reazione al fuoco	EN 13501-1	-	Euroclasse	E		
	Calore specifico	EN 10456	J/kg•K	C	1450		
Coefficiente dilatazione termica lineare	EN 10456	$K^{-1}$	-	$65 \times 10^{-6}$			
Temperatura di utilizzo	-	-	-	$\leq 80^\circ C$			
Quantità di riciclato	D.M.11/10/17	%	-	10			
MECCANICHE	Resistenza alla trazione	EN 1607	kPa	TR	$\geq 100$		
	Massa volumica apparente		$kg \cdot m^{-3}$		14-16		
	Resistenza alla flessione	EN 12089	kPa	BS	$\geq 125$		
	Stabilità dimensionale	EN 1603	%	DS (N)	$\pm 0,2$		
	Resistenza al taglio	EN 13163	kPa	$\tau$	$\geq 75$		
DI TRASPIRAZIONE	Fattore di resistenza alla diffusione del vapore	EN 13163	-	$\mu$	20**		
	Permeabilità al vapore	EN 13163	mg/(Pa.h.m)	-	0,018**		
	Assorbimento di acqua a lungo periodo per immersione totale	EN 12087	%	WL(T)	$\leq 5$		
	Assorbimento di acqua a lungo periodo per immersione parziale	EN 12087	$kg/m^2$	WL(P)	$< 0,5$		
TOLLERANZE	Tolleranza dimensionale	della lunghezza	mm	L2	$\pm 2$		
		della larghezza		W2	$\pm 2$		
		dello spessore		T1	$\pm 1$		
		di ortogonalità		S1	$\pm 1/1000$		
		della planarità		P3	$\pm 3$		
	Tolleranza di massa volumica apparente		%			$\pm 5$	

\* Trasmissanza \*\* Valore medio  
ATTENZIONE: materiale termoriflettente, non coprire con teli trasparenti.

# FKL/GB 034 100

Lastra tagliata da blocco a bordo dritto per isolamento termico a cappotto.

Cod. PT (Sp.)-Q



ATTENZIONE: materiale termoriflettente, non coprire con teli trasparenti. Il prodotto può presentare sfumature cromatiche o perle di colore a contrasto, che non inficiano in nessun modo le proprietà termiche e meccaniche del prodotto.

NOTE DI VENDITA – COMMERCIALIZZAZIONE PRODOTTO A NOME FKL/GB EPS 034 100 BIANCO GRIGIO  
DISTRIBUITO DA FERRI SRL.

Fornitore: PORON  
Codice prodotto fornitore: POLARB 034 T100  
Packaging imballo: PORON

La presente Scheda Tecnica non costituisce specifica. I dati riportati, pur dettati dalla nostra migliore esperienza e conoscenza, sono puramente indicativi. Sarà cura dell'utilizzatore stabilire se il prodotto è adatto o non adatto all'impiego previsto, assumendosi ogni responsabilità derivante dall'uso del prodotto stesso. I prodotti Ferrimix sono destinati al solo uso professionale.  
Edizione 05/2021 – Revisione Provvisoria 01

