

# FERRIMIX

# Malte pronte



**Ferrimix**  
Malte e Intonaci  
premiscelati pronti all'uso



# Premiscelati FERRIMIX: il mondo dell'edilizia è cambiato

Ore di fatica con badile e betoniera? Grandi spazi ingombri da montagne di sabbia, ghiaia, sacchi di cemento e calce? Problemi per controllare la tempestiva fornitura dei materiali? Scarti, contrattempi, errori di lavorazione e programmazione? Impasti diversi per caratteristiche, colore, composizione?

**Tutto superato!**

## Un solo materiale e... già pronto!

Le malte per costruzione premiscelate **FERRIMIX**, nei diversi tipi per tutte le necessità, sono pronte per essere utilizzate subito, appena consegnate.

In sacchi o in silos, al cantiere arriva un solo materiale, in modo semplice e veloce. L'ingombro di spazio è limitato e definibile con precisione.

Gli scarti sono ridotti al minimo perché è più facile preparare solo la giusta quantità di malta necessaria.

## Più rapidità, più precisione, meno fatica.

Malte e intonaci premiscelati pronti all'uso **FERRIMIX**: nelle abitudini e nei metodi di lavoro delle imprese edili si afferma un cambiamento radicale. Da una parte si risparmia tempo, fatica e denaro grazie ai minori sprechi; dall'altra ci si avvantaggia di una precisa conoscenza delle caratteristiche predefinite dei vari prodotti e la sicurezza di una qualità costante, grazie al dosaggio sempre esatto.

## Qualità e caratteristiche costanti.

Le malte da costruzione premiscelate **FERRIMIX** sono prodotte con materie prime di qualità selezionata, dosate con precisione. Per questo le caratteristiche e le prestazioni delle malte **FERRIMIX** sono precisamente identificabili e costanti: resa, tempi di lavorabilità, resistenza meccanica. Ripetuti controlli quotidiani effettuati dal nostro laboratorio garantiscono l'omogeneità dei materiali e il rispetto delle caratteristiche dichiarate.



## La posa del silo in cantiere

L'automezzo speciale che trasporta il silo è in grado anche di scaricarlo posizionandolo già in verticale, senza intervento di gru o altri mezzi. Basta predisporre una piazzola 3x3m e il collegamento a un'adeguata fornitura d'acqua ed energia elettrica.







## Malta subito pronta

Sotto il silo, un mescolatore automatico provvede a miscelare la malta secca con la giusta quantità d'acqua, istantaneamente quando serve. Un flussimetro graduato permette di regolare la consistenza dell'impasto.

Con un impianto più sofisticato è possibile pompare la malta secca dal silo fino al piano di lavoro.

Qui s'installa l'impastatrice portatile che miscela la corretta quantità d'acqua, producendo la malta da costruzione direttamente vicino al luogo d'utilizzo.

La stessa impastatrice si usa anche per il prodotto in sacchi, invece della tradizionale betoniera.



# Le malte FERRIMIX

La gamma di malte premiscelate FERRIMIX MURATURA, contraddistinta dalla sigla FM, comprende malte standard per muratura grezza o intonaco e malte specifiche per muratura faccia a vista.

## FM 10 - FM 20 - FM 30 - FM 40

Malta tradizionale per muratura, premiscelata, a base cemento, con inerti selezionati ed additivi specifici. Conforme alla norma UNI EN 998-2.

### FM 10

Resistenza meccanica a compressione a 28 gg. > 15 N/mm<sup>2</sup> (classe M15).

### FM 20

Resistenza meccanica a compressione a 28 gg. > 10 N/mm<sup>2</sup> (classe M10).

### FM 30

Resistenza meccanica a compressione a 28 gg. > 5 N/mm<sup>2</sup> (classe M5). Utilizzabile anche per intonaco interno ed esterno ad applicazione manuale.

### FM 40

Resistenza meccanica a compressione a 28 gg. > 2,5 N/mm<sup>2</sup> (classe M2,5). Utilizzabile anche per intonaco interno ed esterno ad applicazione manuale.

## FM 50 FACCIAVISTA

Malta per muratura "faccia a vista", premiscelata, a base cementizia, trattata con un agente anti-efflorescenze

per evitare l'affioramento di sali minerali e con un componente specifico per regolare la ritenzione d'acqua in base al tipo di laterizio utilizzato.

Resistenza meccanica a compressione a 28 gg. > 5 N/mm<sup>2</sup> (classe M5) oppure > 10 N/mm<sup>2</sup> (classe M10).

## FM 51 FACCIAVISTA FINE

Malta **speciale finissima** per muratura "faccia a vista", premiscelata, a base cementizia, **additivata con un agente idrofugo** per ridurre la permeabilità all'acqua, un agente anti-efflorescenze per evitare l'affioramento di sali minerali e con un componente specifico per regolare la ritenzione d'acqua in base al tipo di laterizio utilizzato.

Resistenza meccanica a compressione a 28 gg. > 5 N/mm<sup>2</sup> (classe M5) oppure > 10 N/mm<sup>2</sup> (classe M10).

## FM 60 TERMOISOLANTE

Malta specifica termoisolante, premiscelata, cementizia, per la costruzione di murature in laterizio alveolato o blocchi in argilla espansa. Con caratteristiche termoisolanti equivalenti a quelle dei blocchi, permette di realizzare murature tecnicamente omogenee, senza ponti termici né differenti dilatazioni.

Resistenza meccanica a compressione a 28 gg. > 5 N/mm<sup>2</sup> (classe M5).

## La malta colorata

### FM 50 idrofugata FACCIAVISTA COLORATA

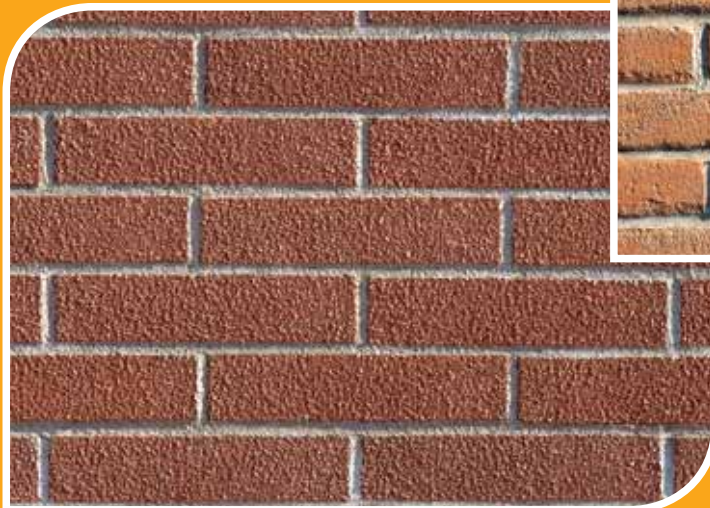
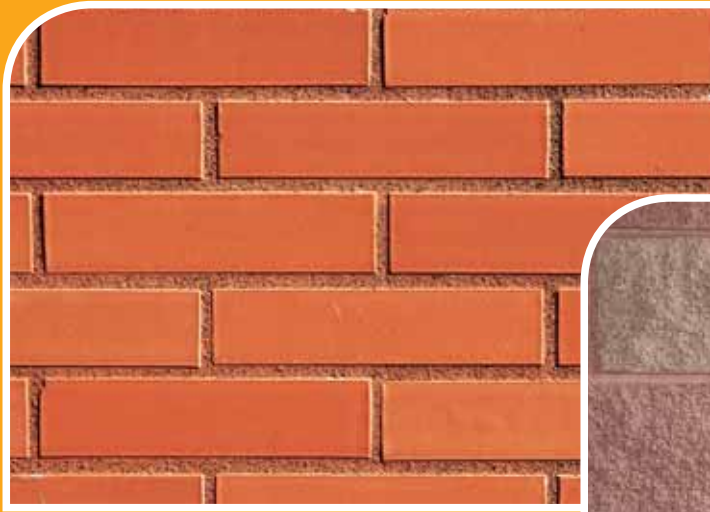
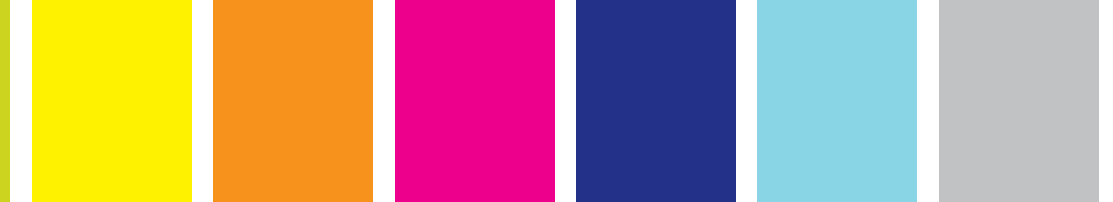
Malta premiscelata **speciale** colorata per muratura "faccia a vista", a base cementizia, **additivata con un agente idrofugo** per ridurre la permeabilità all'acqua, un agente anti-efflorescenze per evitare l'affioramento di sali minerali, con aggiunta di un componente specifico per regolare la ritenzione d'acqua in base al tipo di laterizio utilizzato.

In 25 colori nelle diverse tonalità del grigio, del rosso, del giallo, del marrone, del bianco (vedi tavole campioni colore nella doppia pagina seguente).

Le **malte FERRIMIX** sono disponibili sia in sacchi da 40 kg che sfuse in silos, ad eccezione di **FERRIMIX FM 60 Termoisolante**, disponibile solo in sacchi.







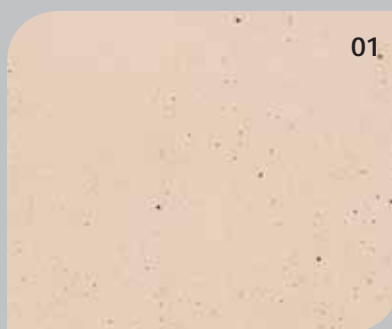
# Tabella colori FM 50

**MALTA FERRIMIX FM 50** idrofugata, per soddisfare le differenti esigenze estetiche del facciavista: quelle nel rispetto della tradizione e quelle creative. Nella gamma FERRI si trovano malte che ripropongono con notevole fedeltà le colorazioni tipiche di varie zone geografiche, ma anche valide alternative al grigio standard per pareti in blocchi o per creazioni particolari.

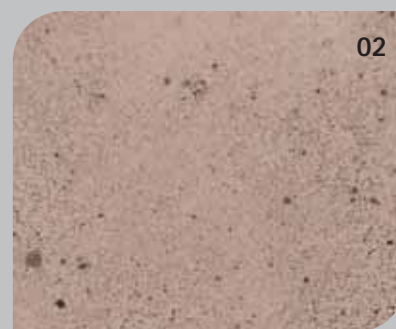
- |                      |                       |
|----------------------|-----------------------|
| 01 - albazzana       | 14 - magnolia         |
| 02 - daino           | 15 - beige            |
| 03 - avorio          | 16 - rosato           |
| 04 - corallo         | 17 - giallo botticino |
| 05 - antracite       | 18 - caramel          |
| 06 - grigio scuro    | 19 - arancio          |
| 07 - grigio perla    | 20 - panna            |
| 08 - giallo chiaro   | 21 - bruno siena      |
| 09 - terra bruciata  | 22 - giallo parma     |
| 10 - champagne       | 23 - marrone          |
| 11 - tufo orvieto    | 24 - rosso intenso    |
| 12 - grigio standard | 25 - bianco           |
| 13 - grigio chiaro   |                       |



I campioni delle varie tonalità di colore sono disponibili su richiesta.



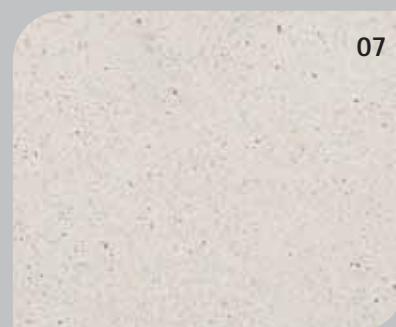
01



02



06



07



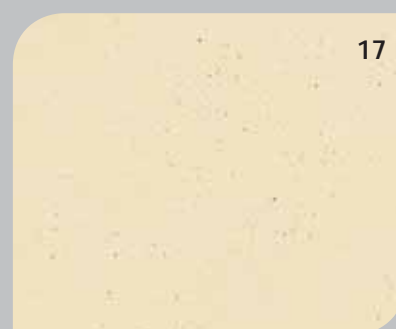
11



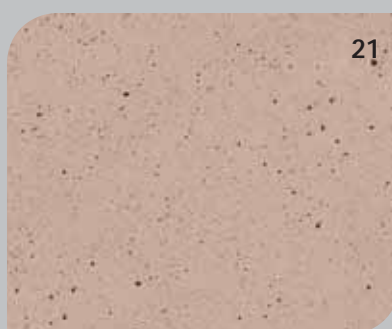
12



16



17

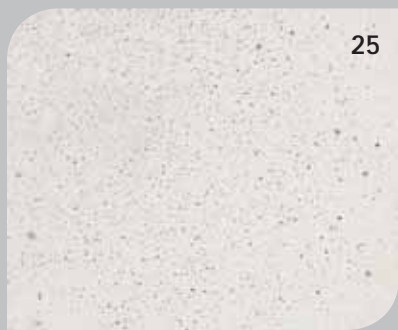
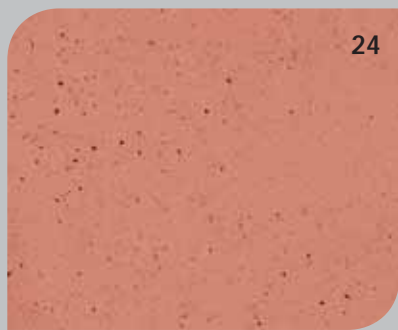
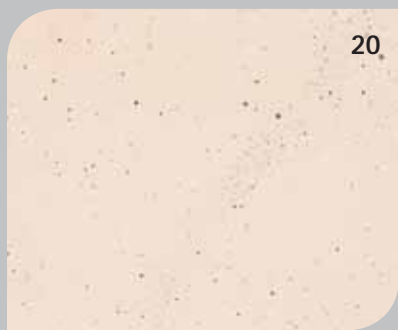
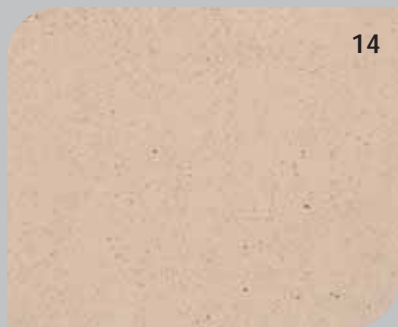
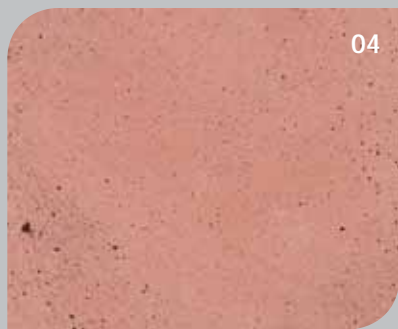
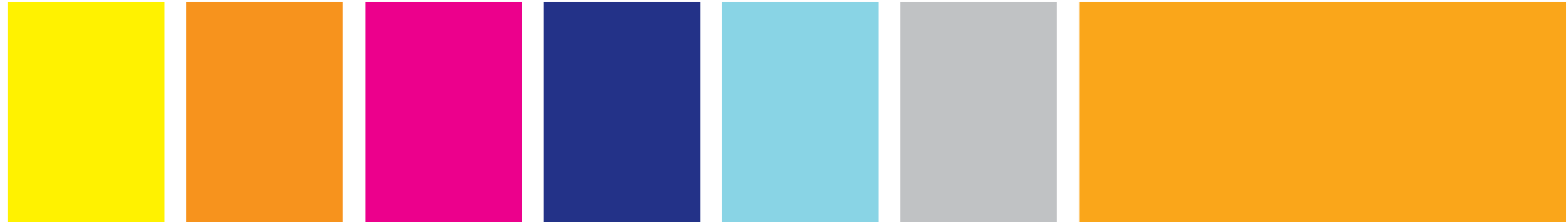


21



22





Essendo impossibile nella stampa una riproduzione fedele dei colori delle malte, questa tabella deve ritenersi indicativa.

Migliorare costantemente i prodotti e sperimentare le novità, preparandosi alle nuove esigenze che verranno, da sempre, la strategia FERRI. Strategia che ha portato un'evoluzione continua dei nostri prodotti, dagli abrasivi, ai collanti, alle malte e intonaci premiscelati, fino alla gamma di materiali per l'edilizia all'avanguardia. FERRI è oggi leader assoluto nei prodotti premiscelati colorati: malte e intonaci ideali per la ristrutturazione che rispetta la tradizione senza rinunciare alla creatività.

## Tabella riassuntiva malte FM

	tipo malta	classe
<b>FM 10</b>	per muratura	M15
<b>FM 20</b>	per muratura	M10
<b>FM 30</b>	per muratura	M5
<b>FM 40</b>	per muratura	M2,5
<b>FM 50 idro</b>	idrofugata per facciavista	M5/M10
<b>FM 51</b>	finissima per facciavista	M5/M10
<b>FM 60</b>	termoisolante	M5

**FERRI Intonaci Malte Adesivi**

Via Emilia Ovest 58/B - 43036 Fidenza (PR)  
Tel. 0524.520312 - Fax 0524.520314  
www.ferrimix.it - info@ferrimix.it

